

Fachdienst Integration im Kindergarten

Unser Auftrag ist die umfassende Unterstützung von Kindern mit drohender oder bestehender Behinderung zur Teilhabe am Kindergartenalltag.

Unsere Mitarbeiter/innen arbeiten regelmäßig vor Ort im Kindergarten mit

- dem Kind,
- den Eltern sowie
- den Erzieher/innen



nach dem Ansatz der inklusiven Pädagogik.

Der Fachdienst Integration im Kindergarten ist Teil der **Frühförderung Lörrach** und ergänzt deren breitgefächertes Angebot an Beratung, Diagnostik, heilpädagogischen Maßnahmen und Logopädie.

Finanzierung

Wir bieten unsere Hilfe allen Familien und Regelkindergärten im Landkreis Lörrach an.

Unsere Leistungen werden nach erteilter Kostengutsprache durch den Landkreis Lörrach im Rahmen der Eingliederungshilfe oder der Jugendhilfe finanziert.

KONTAKT

Fachdienst Integration im Kindergarten

Christian Wolf,
Dipl. Heilpädagoge (FH)

Telefon 07621 / 4010-40 • Fax 07621 / 140194
christian.wolf@lebenshilfe-loerrach.de

Wintersbuckstr. 7 • 79539 Lörrach
Postfach 1908 • 79509 Lörrach
www.lebenshilfe-loerrach.de

Konto Sparkasse Lörrach
Kto.-Nr. 1 021 021 • BLZ 68350048

Marz 2011

Fachdienst Integration im Kindergarten



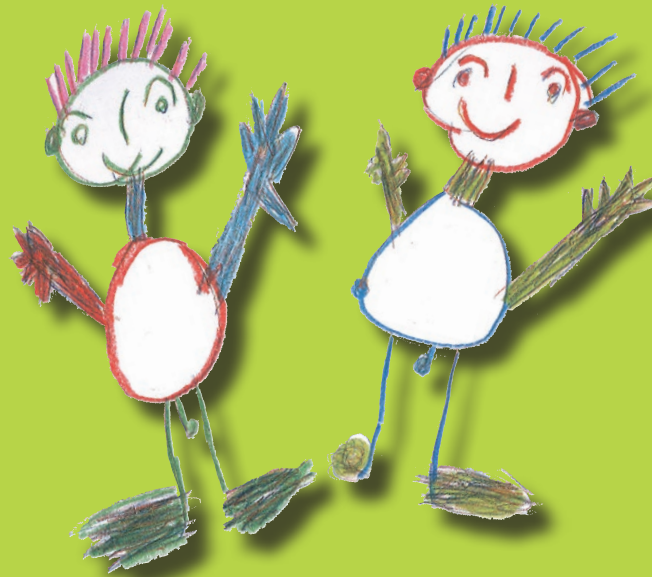
Kind

Der Fachdienst ist ein Angebot für Kinder im Kindergarten, die Unterstützung in folgenden Entwicklungsbereichen benötigen:

- Sprache
- Bewegung
- Feinmotorik
- Wahrnehmung
- Sozialkompetenz
- emotionale Entwicklung
- Spielentwicklung

Unsere Angebote und Maßnahmen:

- Wir erstellen einen individuellen Förderplan, der sich auf die Ergebnisse einer Entwicklungsdiagnostik bezieht.
- Wir unterstützen das Kind, damit es sich in den wichtigen Lern- und Lebensort Kindergarten eingliedern kann.
- Wir arbeiten mit dem Kind innerhalb der Gruppe oder in einer Kleingruppe nach heilpädagogischen Förderansätzen.
- Wir unterstützen das Kind und die Kindergartengruppe dabei, soziale Kompetenzen zu erweitern und eine gegenseitige und verbesserte Kommunikation zu entwickeln.



Eltern

Wichtiger Bestandteil der Integrationsarbeit ist das Zusammenwirken mit den Eltern.

- Wir unterstützen Eltern bei allen Fragen zur Förderung, Entwicklung und Erziehung des Kindes.
- Wir beraten Eltern und Erzieher/innen bei der Auswahl des Kindergartens und bei weiteren Förderangeboten wie z.B. Logopädie, Ergotherapie und Unterstützungsleistungen wie z.B. Familienunterstützender Dienst.
- Wir vernetzen uns mit den zuständigen Fachkräften und Diensten im Umfeld des Kindes wie z.B. SPZ, Kliniken, Kinderarzt oder Therapeuten, Grundschule, Jugend- und Sozialamt.

Erzieher/innen

Die Erzieher/innen werden von uns heilpädagogisch begleitet.

- Wir unterstützen Kindergärten bei integrativen Prozessen der Einrichtung.
- Wir beraten Erzieher/innen bei der Entwicklung von Angeboten, die auf die Bedürfnisse des Kindes abgestimmt sind.
- Wir vermitteln Fachwissen zu Besonderheiten der Kinder und entwickeln daraus Handlungskonzepte.
- Wir führen gemeinsame Elterngespräche mit den Erzieher/innen.
- Wir bieten Fortbildungen, Arbeitskreise und Themenabende für Eltern an.

